



Aide au diagnostic biologique de **L'ALLERGIE** **IgE-DÉPENDANTE**

L'allergie est la maladie chronique la plus fréquente touchant un nombre croissant d'enfants et d'adultes. Aujourd'hui, on estime que 25 à 30% de la population est concernée par une maladie allergique dans les pays industrialisés.

La prévalence de la dermatite atopique est évaluée à 15-20%, celle de l'asthme à 7-10 %, celle de la rhinite et de la conjonctivite allergique autour de 15-20%. La prévalence des allergies alimentaires oscillerait entre 2% chez l'adulte et 5% chez les enfants.

OUTILS DIAGNOSTIQUES

→ Un test sanguin associé à l'histoire clinique permet d'exclure ou de confirmer une étiologie allergique avec une plus grande efficacité.

Conditions de réalisation : les dosages d'IgE spécifiques ne requièrent pas de conditions de prélèvement particulières. Ils ne sont pas influencés par les traitements antihistaminiques, ne nécessitent pas d'être à jeun et peuvent être réalisés à tout âge.

IgE spécifiques mélanges d'allergènes groupés, dépistage

Réponse qualitative (*négative ou positive*) sans identification des allergènes :

Phadiatop, Trophatop (adulte et enfant)

IgE spécifiques multi-allergènes (CLA)

Réponse semi-quantitative avec identification :

CLA 30 Pneumallergène, Trophallergène ou Mixtes

IgE spécifiques unitaires allergènes complets ou moléculaires

Réponse quantitative avec identification de l'allergène :

L'HAS recommande de désigner précisément l'allergène

IgE totales

Ce n'est pas un test de dépistage, il ne permet pas de faire la distinction entre problème allergique et infectieux sous-jacent.

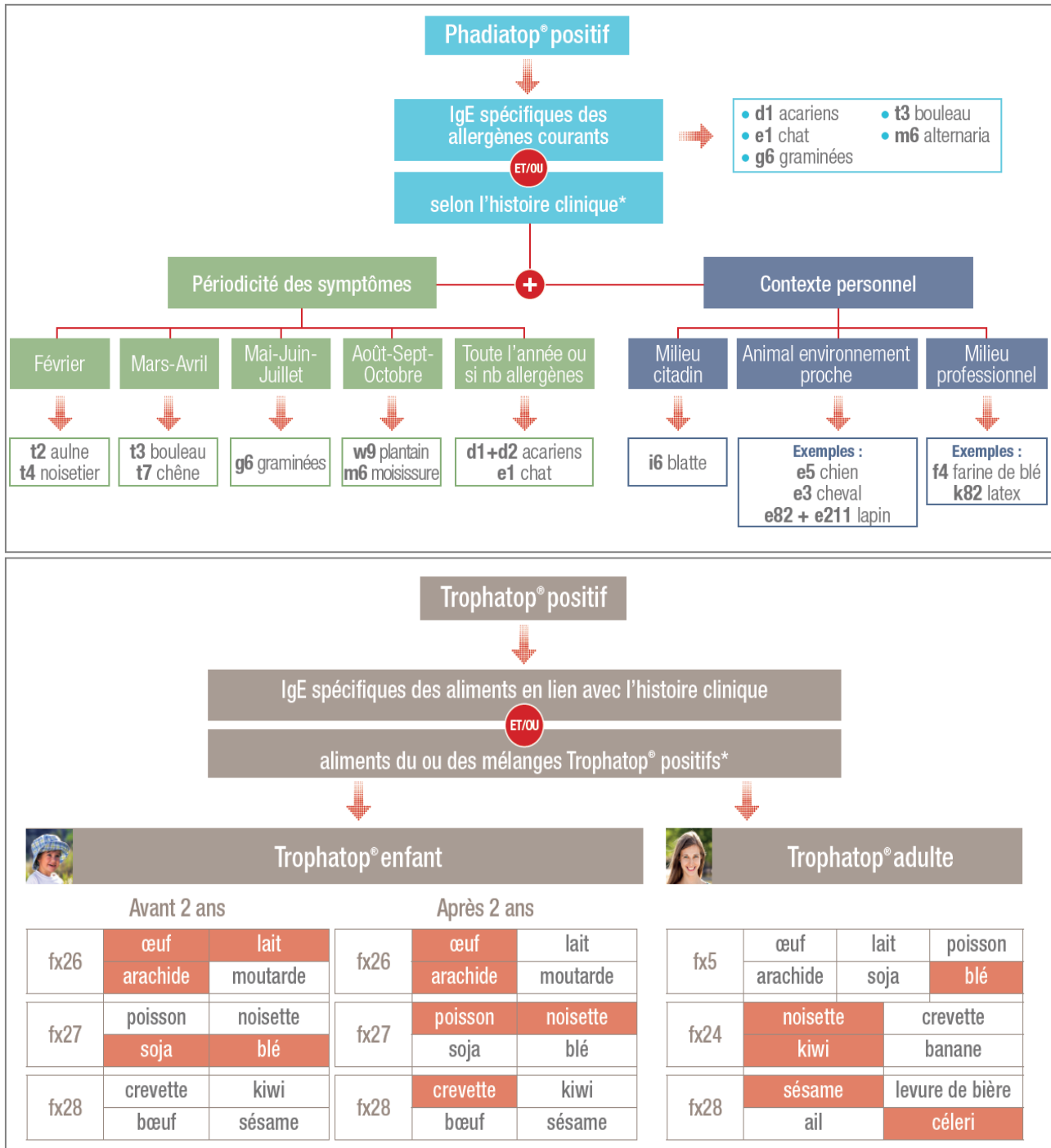
Non remboursé en dépistage.

Intérêt : chez l'enfant < 3 ans pour lequel il est considéré comme un marqueur fiable de terrain atopique

Modalités de remboursement des tests d'IgE spécifiques

- En dépistage, recherche d'IgE spécifiques de mélanges d'allergènes : 3 mélanges alimentaires + 1 respiratoire
OU
- En identification, recherche d'IgE spécifiques vis-à-vis d'allergènes individuels : jusqu'à 5 allergènes par catégorie, notamment 5 pneumallergènes + 5 trophallergènes

L'ALGORITHME



Précautions d'interprétation

- Sensibilisation ≠ allergie (tenir compte de l'histoire clinique)
- Un résultat négatif des tests d'allergie ne permet pas d'exclure un diagnostic clinique
- Le suivi des IgE dans le temps aide à estimer le moment de la réintroduction