



LA MALADIE RÉNALE CHRONIQUE



MES REINS, J'EN PRENDS SOIN !

Le rein est un organe vital nécessaire au bon équilibre de l'organisme.

La **maladie rénale chronique** est une diminution du fonctionnement des reins qui ne filtrent plus correctement le sang de l'organisme.

→ Elle peut concerner chacun d'entre nous, mais certaines personnes sont plus "fragiles" et plus à risque de développer cette maladie.

→ Un diagnostic précoce de la maladie permet de retarder l'évolution de la maladie.

LES REINS : À QUOI SERVENT-ILS ?

Les reins situés de part et d'autre de la colonne vertébrale servent à :

- Filtrer le sang pour éliminer les déchets et les évacuer dans les urines
- Maintenir constante la composition du sang (*quantité d'eau, de sel, de potassium, etc...*)
- Produire des hormones, l'EPO ou encore des vitamines comme la vitamine D
- Contrôler la tension artérielle

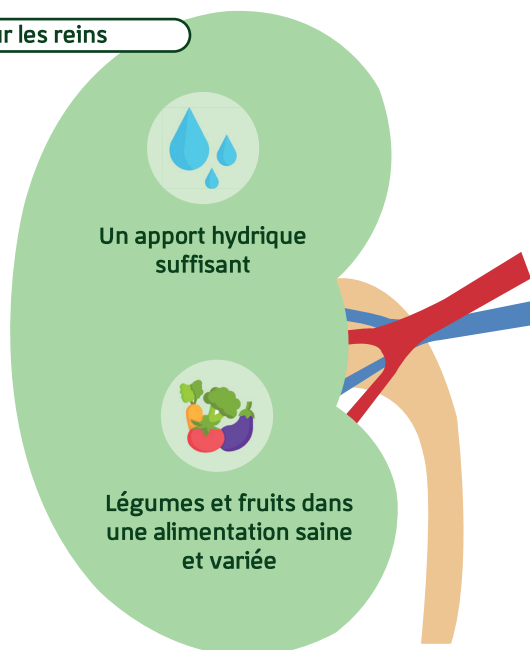
COMMENT DÉPISTER UNE MALADIE RÉNALE ?

Certains examens évaluent la fonction rénale :

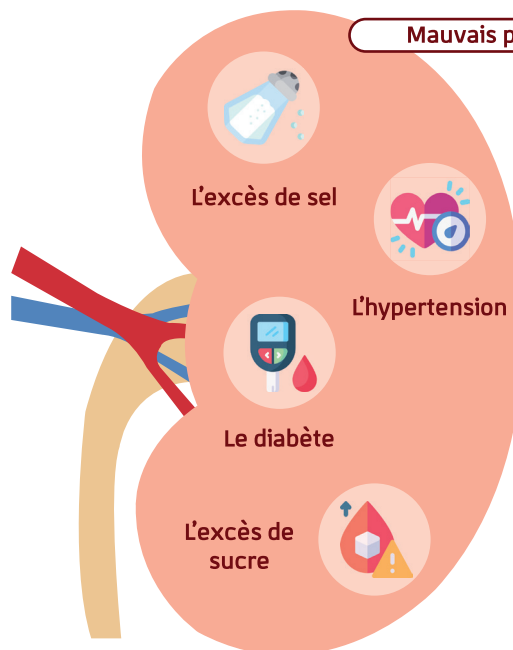
- Un **test urinaire** qui mesure la protéinurie (*présence de protéines dans les urines*) ou l'albuminurie (*présence d'albumine dans les urines*) notamment pour les personnes diabétiques associé à la créatininurie.
 - Cet examen est fait au laboratoire par recueil d'un échantillon d'urines à n'importe quel moment de la journée.
- Une **prise de sang** permet de mesurer la créatinine sanguine (créatininémie). La créatinine est un "déchet" produit par le corps, filtré par les reins et rejeté dans les urines. Si les reins fonctionnent mal, la créatinine est moins bien éliminée et elle s'accumule dans le sang : **son taux augmente**.
- La filtration de la créatinine est évalué par la DFG (débit de filtration glomérulaire)

COMMENT PRENDRE SOIN DE SES REINS ?







Bon pour les reins



Mauvais pour les reins



LES SYMPTÔMES D'ALERTE

	FATIGUE	JAMBES GONFLÉES	
	ESSOUFFLEMENT	TROUBLE DU SOMMEIL	
	PERTE D'APPÉTIT	AUGMENTATION DE LA TENSION ARTÉRIELLE	

Le saviez-vous ?

Aujourd'hui, environ **1 français sur 10** est concerné par une maladie rénale chronique.
Demandez conseil à votre biologiste !

Pour + d'info santé et de conseils, scannez le QR code !



www.biomediqualcetre.fr



BIO MEDI QUAL
CENTRE

Membre
du réseau national

