



Exploration de

# LA FLORE VAGINALE



## LE MICROBIOTE VAGINAL, QU'EST-CE QUE C'EST ?

La flore vaginale est un **écosystème** riche et complexe, mais surtout protecteur. Elle est constituée de **millions de micro-organismes** (dont 95% sont des lactobacilles) formant la **flore de Döderlein**, mais également d'autres bactéries, de virus et de champignons.

→ Elle exerce un effet barrière. Elle protège naturellement le milieu vaginal en limitant et en inhibant la croissance de **germes pathogènes** susceptibles de provoquer un déséquilibre de cet écosystème. Elle évolue en fonction de l'âge et des variations hormonales

## LA MYCOSE

La candidose vulvo-vaginale (*appelée mycose*) est une **infection endogène** (*point de départ vaginal ou digestif*).

→ Elle se caractérise par un **érythème** (*rougeurs*) prurigineux (*démangeaisons*) et des **leucorrhées** (*pertes*) d'aspect blanchâtre.

Elle correspond à la présence abondante de levures, le plus souvent **Candida albicans**.



La présence de *Candida albicans* ou d'autres levures dans le prélèvement n'entraîne pas toujours de symptômes.



## Le saviez-vous ?

La mycose ne doit pas être considérée comme une **IST** (*Infection Sexuellement Transmissible*). Les symptômes peuvent être semblables à ceux d'une infection urinaire.

## LA VAGINOSE BACTÉRIENNE

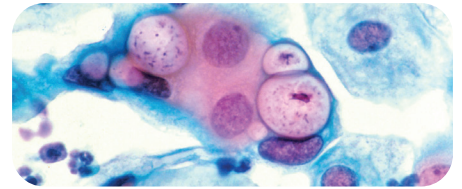
La vaginose bactérienne se manifeste par des pertes abondantes et/ou malodorantes.

→ Il s'agit d'un déséquilibre de la flore vaginale appelé **dysbiose**. Les lactobacilles (*flore normale*) sont alors remplacés par une autre population bactérienne.



## DÉPISTAGE DU CHLAMYDIA TRACHOMATIS

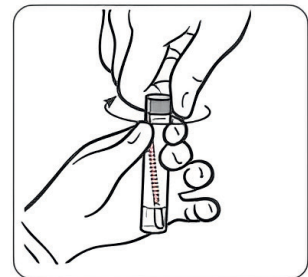
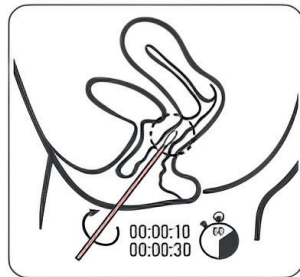
Il est recommandé d'effectuer un **dépistage opportuniste systématique** pour les chlamydia, infection sexuellement transmissible, chez les femmes de **15 à 25 ans** sexuellement actives, y compris chez les femmes enceintes.



## PRÉLÈVEMENTS

- Le prélèvement vaginal se fait, à l'aide d'un écouvillon, par un professionnel de santé.
- Il peut également être réalisé par la patiente elle-même. Il s'agit alors d'un auto-prélèvement vaginal.

→ Il faut recueillir les sécrétions sur l'écouvillon en balayant l'ensemble de la cavité vaginale.



## RÉSULTATS

Les différentes techniques utilisées par les laboratoires permettent d'apprécier l'équilibre de la flore vaginale. **S'il y a un déséquilibre, les résultats des analyses seront positifs.**

→ Dans ce cas, il faudra contacter votre médecin pour la mise en place d'un traitement adapté. Les traitements sont simples et rapides. Ils sont à appliquer en local ou à prendre par voie orale. Il vous sera également prescrit la recherche d'autres IST.

Les technologies évoluent rapidement et souvent la biologie moléculaire remplace les méthodes classiques. Elle permet ainsi de détecter de façon plus rapide et efficace les maladies.



**UN BIOLOGISTE DE NOTRE LABORATOIRE POURRA VOUS APPORTER DES PRÉCISIONS CONCERNANT LES RÉSULTATS DE VOTRE BILAN. N'HÉSITEZ PAS À DEMANDER CONSEIL.**

Pour + d'info santé et de conseils, scannez le QR code !



[www.biomedicalcentre.fr](http://www.biomedicalcentre.fr)



BIO MEDI QUAL  
CENTRE

Membre  
du réseau national

