



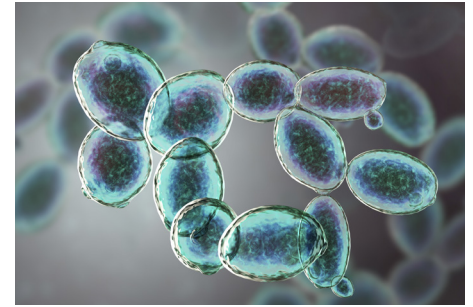
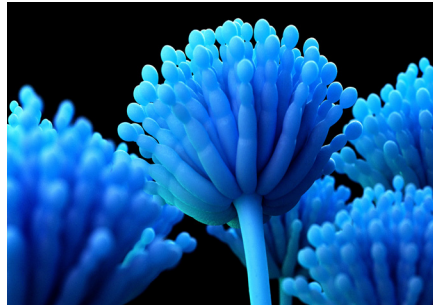
BIO MEDI QUAL
CENTRE

LA MYCOSE DES ONGLES



À QUOI SONT DUES LES MYCOSES ?

Les mycoses des ongles sont dues à des champignons filamenteux microscopiques. Ce sont des dermatophytes, des moisissures ou des levures.



COMMENT S'ATTRAPENT-ELLES ?

Les mycoses des ongles de pieds s'attrapent lors d'un **contact avec les champignons disséminés** par les fragments de peau des personnes infectées. Celles des ongles de la main sont plus rares.

Les personnes âgées et celles pratiquant un sport sont plus sujettes à ces infections.

Les facteurs provoquant leur apparition :

- les micro-traumatismes et lésions répétées de l'ongle
- les orteils se chevauchant
- les lieux publics collectifs, humides et chauds, où l'on marche pieds nus (piscine, sauna, vestiaires, etc.)
- la macération dans les chaussures
- le lavage des mains trop fréquent
- la contamination par un tiers.

QUAND Y PENSER ?

- Changement de coloration de l'ongle
- Épaississement et dureté
- Difficulté à couper l'ongle

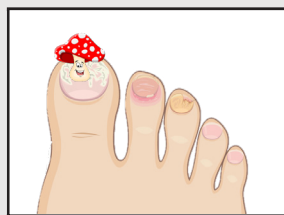
Exemples de lésions



En cas de doute, demandez l'avis de votre médecin, votre biologiste ou de votre pédicure.

LE RÔLE DU LABORATOIRE

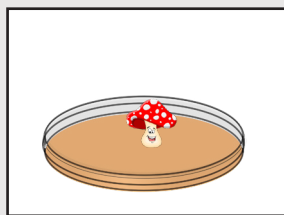
La mise en évidence de la mycose nécessite un prélèvement de l'ongle effectué au laboratoire. Les champignons poussent lentement, les résultats peuvent mettre jusqu'à 28 jours maximum.



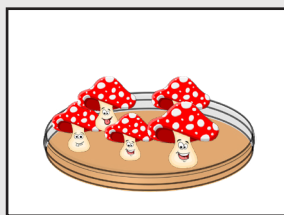
Un champignon pousse sur l'ongle, c'est une mycose !



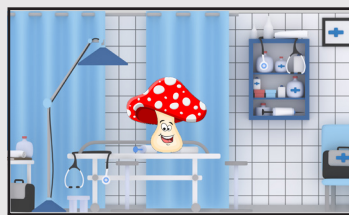
Le laboratoire le prélève pour pouvoir l'analyser.



Le champignon est ensuite déposé sur une boîte contenant un milieu de culture lui permettant de pousser.



Après au maximum 28 jours, il s'est développé.



Le laboratoire peut alors vous conseiller sur le bon traitement pour l'éliminer

CONDITIONS AVANT LE PRÉLÈVEMENT

Pour éviter de fausser les résultats de vos analyses, il est impératif de :

- Ne pas se couper les ongles à ras,
- Retirer au moins 48h à l'avance le vernis cosmétique,
- Faire une toilette normale le jour du prélèvement,
- Ne pas faire de pédicure, ni de ponçage,
- Ne pas prendre de traitement contre les champignons.

QUEL DÉLAI FAUT-IL RESPECTER POUR L'ARRÊT DES MÉDICAMENTS EN VUE D'UN PRÉLÈVEMENT ?

Au minimum 48h avant le prélèvement, ne plus appliquer aucune crème même hydratante sur les ongles

- Vernis..... **3 mois**
- Comprimés..... **2 ou 3 mois selon les comprimés**
- Crèmes, poudres ou sprays..... **15 jours**
- Crèmes entraînant la chute de l'ongle..... **1 mois d'arrêt et attendre la repousse de l'ongle**

Si vous avez des questions ou en cas de doute à ce sujet, n'hésitez pas à demander à votre laboratoire.

QUELQUES CONSEILS JUSQU'À LA FIN DU TRAITEMENT !

Pour éviter toutes contaminations sur d'autres parties du corps ou chez des personnes de l'entourage, il est nécessaire de :

- Désinfecter le coupe ongle après usage,
- Utiliser une serviette de toilette uniquement pour les pieds,
- Bien essuyer entre les orteils après la douche,
- Éviter les tapis de bain en tissu, mais préférer les caillebotis en bois qui sèchent plus rapidement,
- Porter des tongs ou des claquettes dans les endroits chauds et humides tels que les piscines collectives, sauna, hammam et vestiaires de sports.

<https://www.biomedicalcentre.fr/>